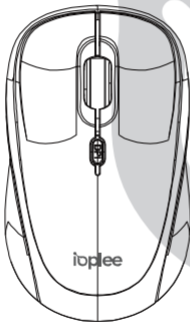


ioplee

Manuale d'uso e
manutenzione



800
1200
1600
DPI



8-10m
WIRELESS
RANGE



MICRO
RECEIVER



4 KEYS



SILENT
BUTTONS

Mouse senza fili

IOPEXTMOUSE282G



Gentile cliente,
Grazie mille per aver acquistato uno dei nostri prodotti.
Vi preghiamo di leggere attentamente questo manuale di istruzioni e di conservarlo, in quanto fornisce informazioni preziose per un uso e una manutenzione sicuri.

INDICE

- 1 Avvertenze di sicurezza**
- 2 Descrizione dell'apparecchio**
- 3 Prima del primo utilizzo**
- 4 Funzionamento**
- 5 Pulizia e manutenzione**
- 6 Specifiche tecniche**
- 7 Smaltimento**
- 8 Garanzia e conformità**



1 Avvertenze di sicurezza

- Se la batteria non viene sostituita correttamente, esiste la possibilità di perdite, esplosioni e lesioni personali.
- Non utilizzare la batteria in caso di perdite, scolorimento, deformazione o altre anomalie.
- Non lasciare la batteria scarica o inutilizzata per lungo tempo.
- Non cortocircuitare il prodotto.
- La durata delle batterie varia a seconda dell'utilizzo e le batterie dismesse devono essere smaltite in conformità alle leggi locali o nei bidoni della spazzatura utilizzati per il riciclaggio dei dispositivi elettronici.
- Se un liquido penetra accidentalmente nel prodotto. Scollegare immediatamente l'alimentazione e rimuoverla.
- L'uso continuato di questo prodotto se danneggiato può causare incendi o scosse elettriche. Contattare il proprio agente o il centro di assistenza clienti più



vicino per un controllo e una riparazione tempestivi.

Conservazione del mouse:

A prova di umidità

Mantenere l'ambiente di conservazione del mouse asciutto e

evitare l'umidità. Quando non viene utilizzato per un lungo periodo, si raccomanda di controllare regolarmente l'ambiente di conservazione per garantire l'asciutto.

Luce ultravioletta

Evitare l'esposizione prolungata del topo alla luce solare per prevenire l'invecchiamento accelerato.

Antifurto

Prestare attenzione quando si ripone il mouse per evitare furti o danni. Si raccomanda di collocare il mouse in un luogo sicuro e di garantire la sicurezza dell'ambiente di conservazione.

Altre precauzioni:

Non far incontrare il topo con sostanze nocive.



Evitare di esporre il mouse a sostanze nocive come alcol, sapone e altri prodotti chimici. Queste sostanze possono danneggiare il rivestimento della superficie del mouse e comprometterne l'utilizzo.

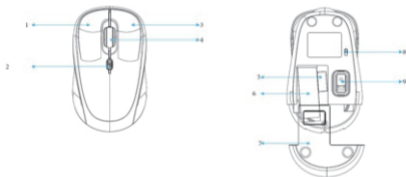
Non esporre il mouse ad ambienti umidi.

L'esposizione prolungata del mouse a un ambiente umido può danneggiare i circuiti interni e comprometterne il normale utilizzo. Pertanto, è necessario prestare particolare attenzione alla protezione del mouse in ambienti umidi.

Attenzione alla pulizia

Pulire regolarmente la superficie e il fondo del mouse per mantenere una buona esperienza d'uso. Ma fate attenzione a non usare detersivi troppo forti per evitare di danneggiare la superficie del mouse.

2 Descrizione dell'apparecchio



1) Bottone sinistro

2) DPI

3) Bottone destro

4) Ruota

5) Ricevitore USB a 2,4 GHz

6) Batteria 1xAA

7) Coperchio della batteria

8) Interruttore ON/OFF

9) Luce LED



3 Prima del primo utilizzo

Prima di utilizzare il mouse, leggere attentamente il manuale del mouse e operare secondo i requisiti e le specifiche del manuale. Quando si pulisce il mouse, non risciacquarlo direttamente con l'acqua, per evitare che il mouse si graffi. Il topo deve essere mantenuto il più possibile asciutto.

4 Funzionamento

Questo mouse wireless è un dispositivo plug and play. Collegare il ricevitore USB alla porta USB libera del PC. Attendere qualche istante finché il sistema non riconosce il nuovo mouse. Verrete avvisati quando il mouse sarà pronto.

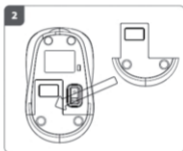
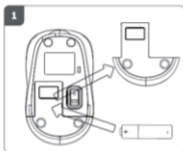
1. Aprire il coperchio della batteria del mouse, Tira fuori la linguetta isolante della batteria e rimuovere il ricevitore USB. Fare attenzione ad allineare i segni positivi (+) e negativi (-).
2. Riposizionare il coperchio della batteria.
3. Collegare il ricevitore USB al PC/Laptop.
4. Il DPI viene regolato premendo il pulsante DPI; è possibile selezionare 800, 1200 o 1600 DPI premendo ripetutamente il pulsante.

NOTA: il mouse funziona solo entro una distanza di 10 metri dal PC/Laptop.



IOPEXTMOUSE282G

Mouse senza fili **iopee**



5 Pulizia e manutenzione

Scollegare il mouse e, se si tratta di un mouse wireless, spegnerlo.

Inumidire un panno in microfibra e un bastoncino di cotone in acqua, quindi utilizzare un bastoncino di cotone per pulire tutte le fessure, le curve e gli spazi vuoti che accumulano polvere e sporco sul mouse.

Pulire delicatamente il sensore con un bastoncino di cotone imbevuto d'acqua.

Girare il mouse, far ruotare la rotella di scorrimento per rimuovere lo sporco accumulato, quindi pulire l'area con un panno in microfibra.

Infine, utilizzare uno stuzzicadenti per rimuovere lo sporco superfluo dall'area che il tampone di cotone non riesce a raggiungere per la prima volta. Girate il mouse e pulite le aree sporche che potrebbero esservi sfuggite.

6 Specifiche tecniche

Modello	IOPEXTMOUSE282G
Tipo	Mouse wireless 2.4G
DPI	800/1200/1600
Numero di tasti	4
Rullo compressore	ABS
Peso	55+/-2g
Materiale del corpo	ABS
Dimensioni LxLxH (mm)	96*57*40
Finitura	Verniciatura della gomma
Batteria	1 *AA inclusa
Distanza di lavoro	8-10 M
Suono chiave	Tocco silenzioso
Software supportato	Chrome OS, MacOS, Windows
Specifiche RF	Frequenza di lavoro RF 2.4G: 2405MHz - 2470MHz, potenza di uscita massima 4dB.
Dispositivo di ricarica	Nessun dispositivo di ricarica incluso. 



7 Smaltimento

Trattamento di apparecchiature elettriche ed elettroniche a fine vita (applicabile nei Paesi membri dell'Unione Europea e in altri Paesi europei che gestiscono un sistema di raccolta differenziata).

Questo simbolo, apposto sul prodotto o sulla sua confezione, indica che il prodotto non deve essere trattato con i rifiuti domestici. Deve essere portato in un punto di raccolta dei rifiuti elettrici ed elettronici per essere riciclato e smaltito. Assicurando uno smaltimento appropriato di questo prodotto, contribuite anche a prevenire conseguenze potenzialmente negative per l'ambiente e la salute umana. Il riciclo dei materiali contribuisce a preservare le nostre risorse naturali. Per ulteriori informazioni sul riciclaggio di questo prodotto, contattare il comune, il centro di smaltimento locale o il negozio in cui è stato acquistato il prodotto.



Ai sensi del Decreto Legislativo 14 marzo 2014, n. 49, "Attuazione della direttiva 2012/19/UE sui rifiuti di apparecchiature elettriche ed elettroniche (RAEE)", il simbolo del cassonetto barrato sull'apparecchio o sulla sua confezione indica che il prodotto deve essere raccolto separatamente dagli altri rifiuti a fine vita. Pertanto, l'utente deve smaltire l'apparecchio a fine vita presso gli appositi punti di raccolta dei rifiuti elettronici ed elettrici o restituirlo al rivenditore al momento dell'acquisto di un nuovo apparecchio equivalente, su base individuale. Una corretta raccolta differenziata per il successivo smaltimento, il trattamento e lo smaltimento ecologico dell'apparecchio dismesso contribuisce a prevenire potenziali effetti negativi sull'ambiente e sulla salute e favorisce il riciclaggio dei materiali di cui l'apparecchio è composto. Lo smaltimento non autorizzato del prodotto da parte dell'utente può comportare l'applicazione delle sanzioni amministrative previste dalla normativa vigente.



8 Garanzia e conformità

La presente Garanzia IOPLEE si applica solo ai prodotti IOPLEE acquistati per uso personale e non a quelli destinati alla rivendita.

Il vostro prodotto **IOPLEE** è garantito in conformità ai termini e alle condizioni della presente garanzia contro i difetti di fabbricazione e di conformità per un periodo di 2 anni, che decorre dalla consegna dell'articolo, se acquistato da un rivenditore ufficiale.

La garanzia non sarà valida se il prodotto è stato aperto, in presenza di danni fisici, di danni derivanti da uso improprio, da modifiche, da riparazioni effettuate da persone non autorizzate, da negligenza e nel caso in cui il prodotto sia stato utilizzato per scopi diversi da quelli per cui è stato concepito; inoltre, la garanzia legale non si applicherà se le modalità di acquisto o altre circostanze dimostrino, con ragionevole certezza, che l'acquisto stesso non è finalizzato esclusivamente al

consumo privato.

Nel caso in cui il prodotto sia difettoso, è possibile restituirlo al rivenditore insieme a una descrizione del tipo di malfunzionamento, alla prova d'acquisto e a eventuali accessori.

Se il prodotto è ancora in garanzia, riceverete un prodotto sostitutivo (se disponibile) dal rivenditore.

La seguente casistica non è coperta da garanzia:

- Danni accidentali o derivanti da un uso scorretto o improprio, dal contatto con liquidi; danni causati da incidenti o eventi di forza maggiore come incendi, terremoti, inondazioni, atti vandalici, furti o altre cause esterne.
- Danni estetici come graffi, ammaccature o altre rotture di parti in plastica, causati da errori di manipolazione.
- Difetti derivanti dalla normale usura del prodotto



(invecchiamento del prodotto).

- Incompatibilità con altri prodotti hardware/software non elencati nei requisiti minimi di sistema.
- Accessori di consumo come batterie, coperture protettive e fusibili, che normalmente si consumano nel tempo. Sono esclusi i problemi dovuti a non conformità relative alla manodopera o ai materiali.

In nessun caso il produttore sarà responsabile per danni incidentali o consequenziali, compresa la perdita di profitti commerciali o altri danni commerciali derivanti dall'uso del prodotto.



IOPEXTMOUSE282G

Mouse senza fili

ioplee

A causa della continua evoluzione tecnologica dei prodotti, i dati contenuti nel presente manuale possono subire leggere modifiche senza preavviso da parte del produttore.



Made in China



IOPEXTMOUSE282G

Mouse senza fili

ioplee

Dear Customer,

Thank you very much for purchasing one of our products. We kindly ask you to read this instruction manual carefully and to keep it, as it provides valuable information regarding safe use and maintenance.

INDEX

- 1 Safety Warnings**
- 2 Description of the Appliance**
- 3 Before first use**
- 4 Operation**
- 5 Cleaning and maintenance**
- 6 Technical Specification**
- 7 Disposal**
- 8 Warranty and Compliance**



IOPEXTMOUSE282G

Mouse senza fili

ioplee



1 Safety Warnings

- If the battery is not replaced properly, there is a possibility of leakage, explosion, and personal injury.
- Do not use the battery in case of leakage, discoloration, deformation, or any other abnormalities.
- Do not leave the battery in a discharged or unused state for a long time.
- Do not short-circuit the product.
- The lifespan of batteries varies depending on usage, and discarded batteries should be disposed of in accordance with local laws or disposed of in trash cans used for recycling electronic devices.
- If any liquid accidentally enters the product. Please immediately disconnect the power supply and remove it.
- Continued use of this product if damaged may cause a fire or electric shock. Please contact your agent or nearest customer service centre for inspection and repair in a timely manner.



Storing the mouse:

Moisture-proof

Keep the mouse storage environment dry and avoid moisture. When not in use for a long time, it is recommended to regularly check the storage environment to ensure dryness.

Ultraviolet light

Avoid prolonged exposure of the mouse to sunlight to prevent accelerated aging.

Anti-theft

Be careful when storing the mouse to avoid theft or damage. It is recommended to place the mouse in a safe place and ensure the security of the storage environment.

Other precautions:

Do not let the mouse encounter harmful substances.

Avoid exposing the mouse to harmful substances such as alcohol, soap, and other chemicals. These substances may damage the coating on the surface of the mouse and affect its use.

Do not expose the mouse to damp environments.



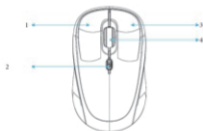
Prolonged exposure of the mouse to a humid environment may cause damage to its internal circuits and affect its normal use. Therefore, special attention should be paid to protecting the mouse in damp environments.

Pay attention to cleanliness

Regularly clean the surface and bottom of the mouse to maintain a good user experience. But be careful not to use overly strong cleaning agents to avoid damage to the surface of the mouse.



2 Description of the Appliance



1) Left Botton

2) DPI

3)Right Botton

4) Wheel

5) 2.4GHz USB Receiver

6) 1xAA Battery

7) Battery Cover

8) ON/OFF Switch

9) LED Light



3 Before first use

Before using the mouse, carefully review the mouse manual and operate according to the requirements and specifications in the manual. When cleaning the mouse, do not rinse it directly with water, as it may result in the mouse being scrapped. The mouse should be kept as dry as possible.



4 Operation

This wireless mouse is a plug and play device. Plug the USB receiver into the free USB port of your PC. Wait for a few moments until your system recognizes your new mouse. You will be notified once the mouse is ready.

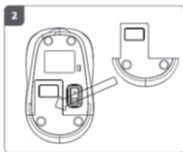
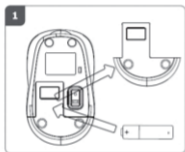
1. Open the mouse battery cover and pull out the battery insulation tab and remove the USB receiver. Take care to align the positive (+) and negative (-) signs.
2. Replace the battery cover.
3. Plug the USB receiver into your PC/Laptop.
4. The DPI is adjusted by pressing the DPI button, 800, 1200 or 1600 DPI can be selected by repeat pressing of the button.

NOTE: The mouse will only operate within a 10metre distance of your PC/Laptop



IOPEXTMOUSE282G

Mouse senza fili **ioplee**





5 Cleaning and Maintenance

Disconnect the mouse, and if it is a wireless mouse, turn it off.

Dampen a microfiber cloth and cotton swab in water, and then use a cotton swab to wipe all cracks, curves, and gaps that accumulate dust and dirt on the mouse.


Gently wipe the sensor with a cotton swab dipped in water.

Turn the mouse over, roll the scroll wheel to release the accumulated dirt, and then wipe the area with a microfiber cloth.

Finally, use a toothpick to remove unnecessary dirt from the area that your cotton swab cannot reach for the first time. Flip the mouse and clean any dirty areas that you may have missed.



6 Technical Specification

Model	IOPEXTMOUSE282G
Type	2.4G wireless mouse
DPI	800/1200/1600
Number of Keys	4
Mouse Roller	ABS
Weight	55+/-2g
Body material	ABS
Size LxWxH(mm)	96*57*40
Finishing	Rubber painting
Battery	1 *AA included
Working distance	8-10 M
Key sound	Silent touch
Supported Software	Chrome OS, MacOS, Windows
RF Specification	RF 2.4G working frequency: 2405MHz - 2470MHz, Max. output power 4dB.
Charging Device	No charging device including. 



7 Disposal

Processing of electric and electronic equipment at the end of their service life (applicable in member countries of the European Union and other European countries operating a selective waste collection system).

This symbol, affixed to the product or its packaging, indicates that the product must not be processed with household waste. It must be brought to an electric and electronic waste collection point for recycling and disposal. By ensuring the appropriate disposal of this product you also help in preventing potentially negative consequences for the environment and human health. The recycling of materials helps preserve our natural resources. For further information regarding the recycling of this product, please contact your municipality, local waste disposal centre or the store where the product was purchased.





In accordance with Legislative Decree of March 14, 2014, No. 49, "Implementation of Directive 2012/19/EU on Waste Electrical and Electronic Equipment (WEEE)" the crossed-out wheeled bin symbol on the appliance or its packaging indicates that the product must be collected separately from other waste at the end of its life. Therefore, the user should dispose of the end-of-life appliance at the appropriate collection points for electronic and electrical waste or return it to the retailer when purchasing a new equivalent appliance, on a one-to-one basis. Proper separate collection for the subsequent disposal, treatment, and environmentally friendly disposal of the discarded appliance helps to prevent potential negative effects on the environment and health and promotes the recycling of the materials the appliance is composed of. Unauthorized disposal of the product by the user may result in the application of administrative sanctions provided by current regulations.



8 Warranty and Compliance

This IOPLEE Warranty applies only to IOPLEE products purchased for personal use and not those intended for resale.

Your **IOPLEE** product is warranted in accordance with the terms and conditions of this warranty against defects in workmanship and conformity for a period of a 2 years, and that period begins upon delivery of the item, if purchased from an official dealer.

The warranty will not be valid if the product has been opened, in the presence of physical damage, damage resulting from incorrect use, modifications, repairs by unauthorized persons, negligence and in the event that the product has been used for purposes other than those for which it was intended; furthermore, the legal guarantee will not apply if the purchase methods or other circumstances demonstrate, with reasonable certainty, that the purchase itself is not exclusively aimed



at private consumption .

In the event that the product is defective, it can be returned to the retailer along with a description of the type of malfunction, proof of purchase, and any accessories.

If the product is still under warranty, you will receive a replacement product (if available) from the dealer.

These are not covered by the warranty:

- Accidental damage or damage resulting from incorrect or improper use, contact with liquids; damage caused by accidents or force majeure events such as fire, earthquake, flood, vandalism, theft or other external cause.
- Cosmetic damage such as scratches, dents, or other breakage of plastic parts, caused by handling errors.
- Defects resulting from normal product wear and tear



(product aging).

- Incompatibility with other hardware/software products not listed in the minimum system requirements.
- Consumable accessories such as batteries, protective covers, and fuses, which normally wear out over time. Problems due to noncompliance related to labour or materials are excluded.

In no event shall the manufacturer be liable for incidental or consequential damages, including any loss of business profits or other commercial damages resulting from the use of the product.



IOPEXTMOUSE282G

Mouse senza fili **ioplee**

Due to the rapidly evolving nature of our products, the content of this manual may be subject to change without prior notice.



Made in China



ioplee

Prodotto e importato da Exertis Supply
Chain Services Limited.
Unità 21 Fonthill Business Park, Clondalkin.
Dublin 22, D22 FR82, Dublino, Irlanda

Manufactured and imported by Exertis Supply
Chain Services Limited.
Unit 21 Fonthill Business Park, Clondalkin.
Dublin 22, D22 FR82, Dublin, Ireland

"IOPLEE" , marchio utilizzato su licenza Unieuro
"IOPLEE" used under license from Unieuro